

Инструкция по замене аналоговой платы на цифровую в шлагбаумах производства ФАНТОМ.

Цифровая плата управления полностью электрически совместима с аналоговыми платами управления предыдущего поколения, однако при замене нужно учитывать ряд особенностей подключения.

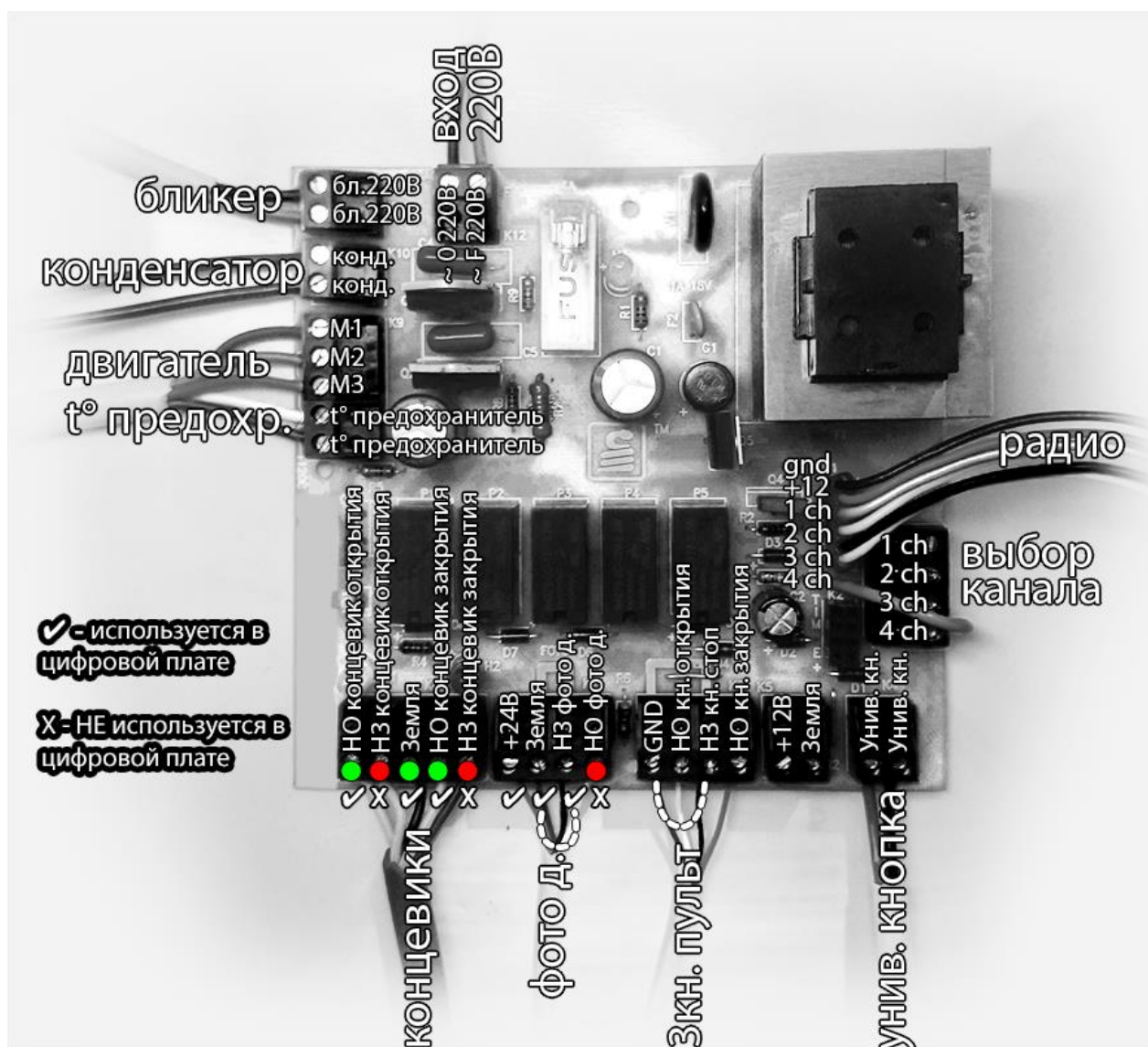


Рисунок 1 Аналоговая плата

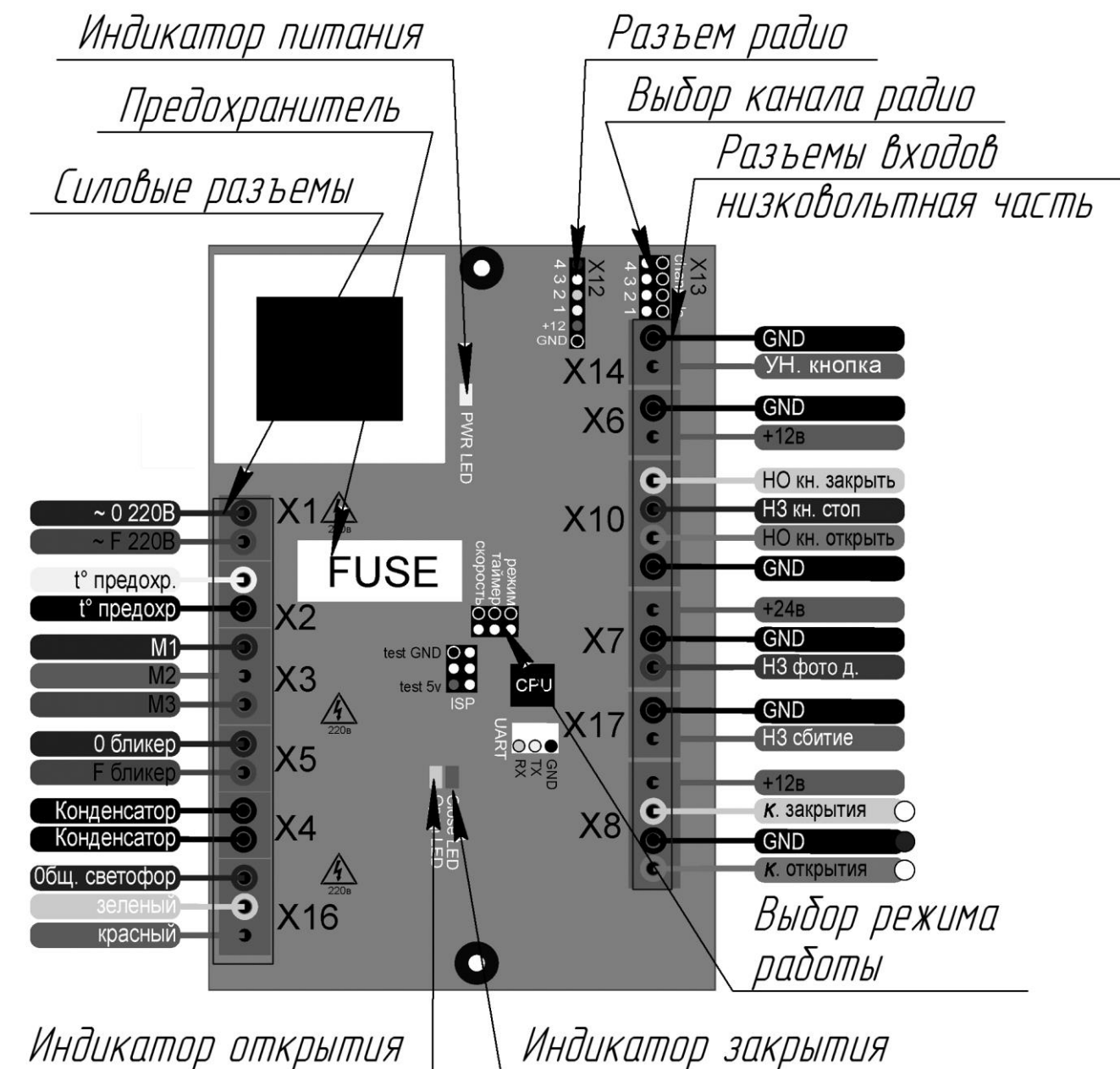


Рисунок 2 Цифровая плата

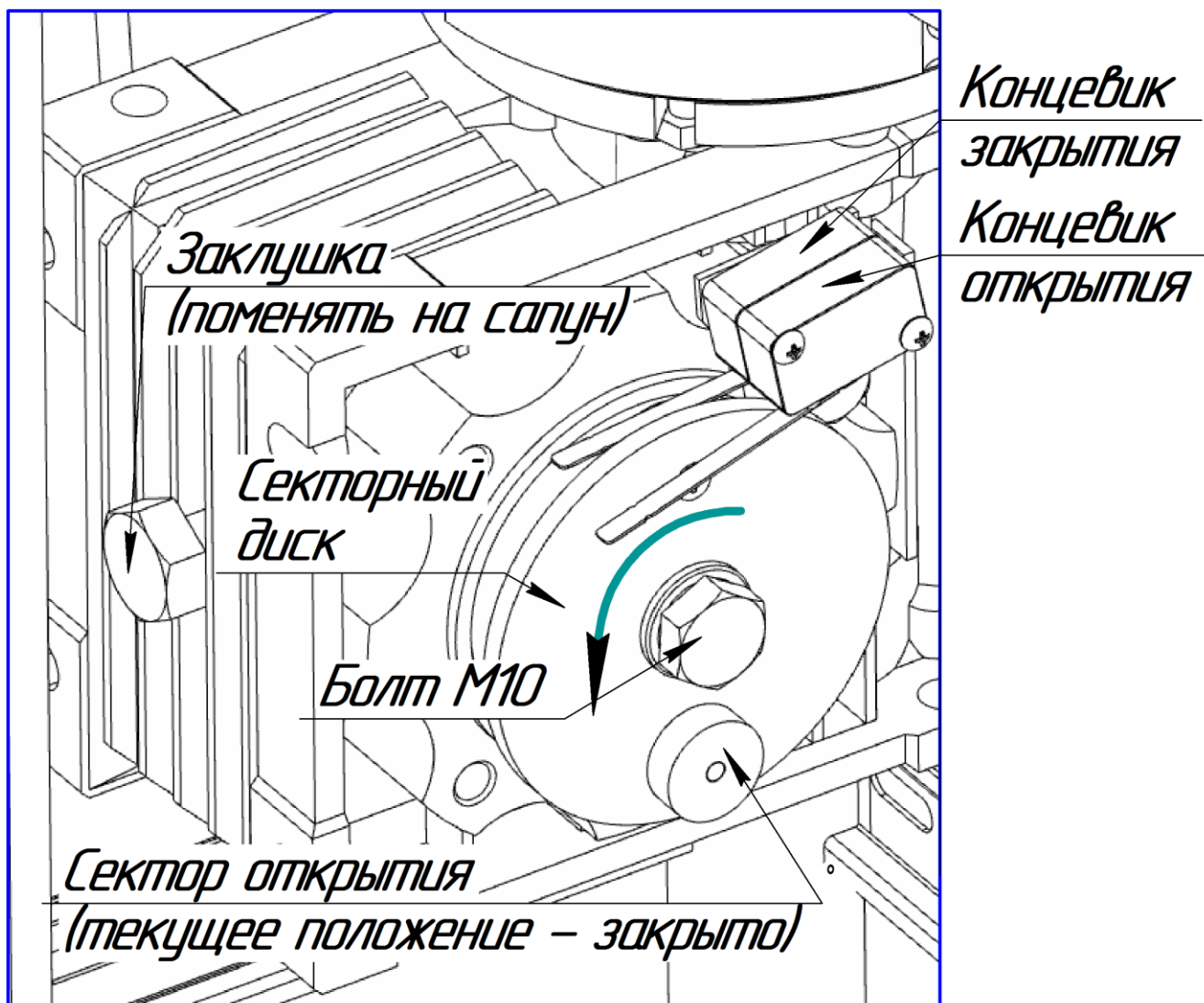
Силовые разъемы

Питание 220в, термopедохранитель, бликер и конденсатор подключаются по аналогии к разъемам X1, X2, X5, X4.

Двигатель подключается с переворотом любой пары из 3 проводов.

То есть, если на аналоговой была распиновка синий-красный-коричневый, на цифровой плате нужно подключить красный-синий-коричневый. После установки платы необходимо проверить направление вращения диска концевиков – он

должен вращаться **против** часовой стрелки. Если диск вращается в неправильную сторону – еще раз поменяйте местами любые два провода на клемме двигателя



Управляющие разъемы

Концевые выключатели положения стрелы

На аналоговой плате используется 2 концевых выключателя с **NC** и **NO** контактами. В цифровой плате **NC** контакты не используются.

Черный и белый провод (**NЗ концевик открытия**, **NЗ концевик закрытия**, Рисунок 1) нужно обрезать и заизолировать. Остальные три (**НО концевик открытия**, **GND (земля)**, **НО концевик закрытия**) провода нужно подключить к цифровой плате в соответствии с распиновкой (Рисунок 2, выводы **к. открытия**, **GND**, **к. закрытия**).

Разъем **+12v** на цифровой плате не используется.

Фотодатчики

На аналоговой плате необходим **NC** и **NO** сигнал с фотодатчика.

В цифровой плате требуется только **NC** сигнал.

Провод **НО фото д.** нужно обрезать и заизолировать. Остальные 3 провода (**+24в**, **GND**, **НЗ фото д.**) подключаются к соответствующим контактам на цифровой плате на разъеме **X7**. При отсутствии фотодатчика устанавливается перемычка между **GND** и **НЗ фото д.**

Остальные разъемы на цифровой плате подключаются полностью в соответствии с аналоговой платой.

Таймер

На аналоговой плате таймер выполнен в виде отдельного модуля, на цифровой плате таймер встроенный и активизируется установкой джампера на режим таймера на колодке выбора режима работы. Инструкцию по настройке таймера см. в руководстве к цифровой плате.